

# BÜRGER

Arzberg - Höchstädt - Hohenberg - Schirnding - Thiersheim - Thierstein

MESSEZEITUNG

013  
Auflage 10.000

April 2005

# Bote



Informationen aus der Brücken-Allianz Bayern-Böhmen e.V.

50 Aussteller aus Bayern und Böhmen:

## Bühne frei für die 1. Regionalschau der „Allianz“

Am 09. und 10. April 2005 lädt die Brücken-Allianz Bayern-Böhmen e.V. zur "1. Regionalschau Brücken-Allianz 2005" in die Stadt Arzberg in und rund um die Stadthalle ein. Sie findet als erste grenzüberschreitende Gewerbeschau Nordostbayerns statt. Die Regionalschau Brücken-Allianz 2005 bezieht erstmals alle sechs Mitglieder Arzberg, Höchstädt i. F., Hohenberg a. d. Eger, Schirnding, Thiersheim und Thierstein innerhalb der Brücken-Allianz Bayern-Böhmen e.V. ein: Neben rund 50 Ausstellern aus Bayern und aus der benachbarten Tschechischen Republik aus allen Branchen der regionalen Wirtschaft, präsentiert sich auch die "kommunale Allianz" und das böhmische Pentand, die Mikroregion Chebsko an eigenen Ständen. Die Regionalschau steht unter dem Motto "Vielfalt ohne Grenzen – podnikání bez hranic": Die Stadt- und Gemeinde- und sogar Landesgrenzen verlieren an Bedeutung und lassen unseren Wirtschaftsraum tatsächlich als eine wirtschaftlich leistungsfähige

Region betrachten. Die offizielle Eröffnung samstags um 10.00 Uhr mit Rundgang und Pressegespräch mit Wirtschaftsexperten aus Bayern und Böhmen unterstreicht dies zusätzlich.

Die Regionalschau wird nahezu die gesamte Palette der regiona-

die Egerer Majoretts, die elfköpfige Folkloregruppe aus Asch oder die Hohenberger Ritter stehen für Unterhaltung auf hohem Niveau. Der Spielmannszug der Freiwilligen Feuerwehr Wunsiedel steht für den Auftakt am Sonntag. Durch das abwechslungsreiche

Rasthof" aus Thiersheim und das "Bistro JoJo" mit so manchem Schmankerl auf. Mit etwas Losglück sind als zweite Gewinnchance durch unsere "Klebeaktion" auch nach Abschluss der Regionalschau, noch schöne Sachpreise zu gewinnen. Für die Eintrittskarten haben wir uns nämlich etwas Besonderes einfallen lassen: Es werden nämlich ansprechende Aufkleber mit dem Logo und dem Hinweis auf die Homepage der Brücken-Allianz Bayern-Böhmen e.V. ausgegeben. Sie können auf verschiedensten Gegenständen oder am besten auf das Auto geklebt werden. In den nächsten Monaten werden wir nach diesen Aufklebern suchen und die Gewinner ermitteln. Bei der Hauptverlosung am Sonntag abend winken drei Reisegutscheine im Wert von über EUR 1.000,- und weitere, regional erzeugte Sachpreise. Bei dieser Gelegenheit möchten wir uns noch mal recht herzlich bei der Firma Stowasser Touristik und den regionalen Erzeugern für ihr Engagement bedanken.

Die Regionalschau ist an beiden Tagen jeweils von 10.00 Uhr bis 18.00 Uhr geöffnet. Der Eintritt beträgt für Erwachsene EUR 2,-, Behinderte und Jugendliche EUR 1,- und für ganze Familien EUR 4,-. Kinder unter 14 Jahren haben freien Eintritt. Die Aussteller hoffen auf einen regen Besucherandrang aus allen sechs Allianz-Mitgliedsgemeinden, aber auch aus ganz Hochfranken und der nördlichen Oberpfalz und dem angrenzenden Karlsbader Bezirk.

Harald Meier, Regionalmanager



len Wirtschaft zeigen. Dazu gehören z. B. die Bereiche Fahrzeuge und Maschinen, Handel und Dienstleistungen, Rund ums Bauen und die Regionaltheke. Ganz besonders freut das Organisationsteam, dass sich auf der Regionalschau auch einige neue Unternehmen und Existenzgründer präsentieren. Die Regionalschau ist eine ideale Plattform für die Unternehmen, ihre Erzeugnisse einem breiten Publikum vorzustellen und über die eigene Gemeindegrenze hinaus bekannt zu machen. Die Messteilnehmer werden sich in der Stadthalle, in einem angemieteten Ausstellungszelt und dem Freigelände vor der Stadthalle mit ihren Produkten und Serviceangeboten präsentieren.

Als besondere Attraktionen erwarten die Besucher u. a. Tanz- und Musikdarbietungen: Die Modenschau der Textilfachschule Asch, die Ballettvorfürungen der städtischen Musikschule Arzberg,

Nachmittagsprogramm an beiden Tagen führt der beliebte Moderator Kurt Rodehau. Zur Unterhaltung der kleinen und großen Gäste runden digitale Kinderportraits durch einen professionellen Fotografen, die Späße des Zauberer Franz oder der Quadparcours einer Arzberger Maschinenbaufirma das Programm ab.

Für das leibliche Wohl wird sowohl im Ausstellungszelt als auch in der Stadthalle gesorgt sein. Die Regionaltheke im Leihzelt bietet ausgewählte Spezialitäten regionaler Erzeuger. Die Pizzeria Capri verwöhnt die Besucher zusammen mit der Turnerschaft Arzberg in der Stadthalle mit Speis und Trank. Zum Ausschank kommen verschiedene Biersorten der Firma Nothhaft, welche freundlicherweise auch das Leihzelt stellen wird. Natürlich sind auch nicht alkoholische Getränke zu haben. Im Messezelt wartet "AHT - Der

### Lust auf Volleyball?

Volleyball-Spielerinnen gesucht  
Verein-Bezirksliga  
Profis und Hobby-Volleyballer  
Tel. 0160-7216918  
eMail: bdaube@web.de

### Private Kleinanzeigen oder Geschäftsanzeigen

im  
**BÜRGER-  
Bote**  
[www.buergerbote.de](http://www.buergerbote.de)  
Auch im Internet  
zum Download!

Annahmeschluss für die  
Mai-Ausgabe 2005

**Mittwoch,  
20. APRIL**

# geb ter

der Ort  
sich durch  
rverbund  
Höchst  
für sein  
Herzlich  
denen Leb  
n letzten J  
nbaugebiete  
Wiesengr  
berg West“  
hlossen. Du  
ge junger  
n kann d  
ädt nur no  
preisgünstige  
im jüngsten  
Wiesengrund“  
freien Grun  
Südwesten ge  
berwiegend in  
lpunkt des Ba  
engrund“. Von  
ehen noch 7 B  
on 2 in Priv  
erbauter Lage  
Grund der reg  
Grundstücks  
aufen sich inkl  
ca. 28 EUR/d  
rstellungsbeiträg

unge  
ngur  
iedlu  
eten  
städ  
tzlich  
eund  
g l  
erke  
weis  
Am  
Höch  
en  
ise, d  
raße  
ur A  
sin  
ore  
nn  
a  
Fa  
K  
usc  
dt  
bel  
gr  
den  
g  
ati  
me  
äch  
str  
ie  
s v  
önn  
er  
w  
d  
pr  
d

EUR 5,50

Jeden Sonntag unser deff  
nach fränkischer Art

## Naturnah Wohnen! Attraktiv für's Gewerbe!



Von der Burg Thierstein aus, erkennt man die preisgünstigen Wohnbaugebiete „Hinterm alten Schloss“, „Hopfengrund“ und „Kühbühl“, eingebettet in der Natur, als erholsames Idyll am Ortsrand. Sicher ist der Grundstückspreis einer der Gründe, in Thierstein seine 4 Wände zu errichten; aber eine intakte und ausreichende Infrastruktur und Grundversorgung gehören mit zu einem unbeschwerteren Leben und Wohnen. So kann Thierstein aufwarten mit guten Verkehrsverbindungen, Kindergarten, Schule, Ärzte, Banken und nicht zu vergessen das täglich Brot vom Bäcker und Wurst vom Metzger. Das Angebot von sportlichen und kulturellen Aktivitäten in den Vereinen und öffentlichen Einrichtungen bietet für jedermann etwas. Wohnen Sie in unseren Wohngebieten der Ortschaft Thierstein, fernab vom Schuss und doch immer hautnah am Geschehen!

Derzeit bietet der Markt Thierstein Baugrundstücke in den Baugebieten „Hinterm alten Schloss“ und „Kühbühl“ mit Parzellengröße von 800 – 1000 qm an. Der Preis für die Bauparzellen liegen bei 15,34 EUR/qm (zzgl. Erschließung, Kanal und Wasser). Großzügige Festsetzungen ohne überflüssige Reglementierungen ermöglichen individuelles Bauen nach Ihren Vorstellungen.

Die Bauleitplanung „Hinterm alten Schloss“ sieht die Erschließung weiterer 20 Bauparzellen vor. Eine Erschließung soll bei entsprechender Nachfrage abschnittsweise erfolgen.

Der Markt Thierstein hat einen Weitblick in Richtung Zukunft bewiesen, mit bauplanmäßigen Ausweisung des Gewerbegebietes „Thierstein West an der A 93“. Das Gewerbegebiet kann mit einer attraktiven, verkehrsgünstigen Lage dienen, denn es liegt westlich von Thierstein mit direkter Anbindung an die Bundesstraße 15, sowie in kurzer Entfernung von ca. 400 m an den Anschlussstellen der Bundesfernstraße A 93 Hofregensburg.

Bereits ein großer Erfolg ist zu verzeichnen, denn die Firma „BD Sensors“ hat sich mit einem beein-

druckenden Gebäudekomplex im Gewerbegebiet niedergelassen und ist ein besonderes Aushängeschild.

Thierstein als „Hightech-Standort“; die Fa. BD-Sensors entwickelt und produziert elektronische Druckmessumformer und hydrostatische Füllstandssonden. Ein Anreiz für weitere Firmen aus der Hightech-Branche sich in unserem Gewerbegebiet niederzulassen.

Im nördlichen Teilbereich besteht bereits eine verkehrstechnische Erschließung durch eine Stichstraße; die Ver- und Entsorgungsanlagen sind vorsorglich für das gesamte Gewerbegebiet ausreichend ausgebaut. Die Parzellierungen können entsprechend ihren Vorstellungen angepasst werden. Kurzfristig stehen ca. 15.000 qm und mittelfristig (fehlende Erschließungsanlage) ca. 50.000 qm bebaubare Gewerbeflächen zur Verfügung.

Verwirklichen Sie Ihre Visionen, Ihre konkreten Pläne in der Marktgemeinde Thierstein. Im Zeichen der Burg und der Schönheit unseres Ortes werden Sie sicher Ihre Zukunftspläne realisieren können.

Kontaktieren sie uns:  
Markt Thierstein  
Marktplatz 1, 95199 Thierstein  
Tel.: 09235/232, Fax: 967194  
eMail: [gemeinde@thierstein.bayern.de](mailto:gemeinde@thierstein.bayern.de)  
VG Thiersheim, Bauamt  
09233/77422-40 od. 41  
eMail: [bauamt@vg-thiersheim.de](mailto:bauamt@vg-thiersheim.de)  
VG Thiersheim

## Attraktive Neubaugebiete und Gewerbebestandorte

Im Thiersheimer Neubaugebiet „Am Grasigen Weg“ zahlen Sie für den Quadratmeter Bauland EUR 16,62 zuzüglich Erschließung und Beiträgen zur Wasserver- und Abwasserentsorgung. Sicherlich ist ein günstiger Quadratmeterpreis ein wichtiges Kriterium beim Bauen aber in Thiersheim finden Sie auch alles für Ihr „täglich Brot“, auch wenn Sie Ihre Brötchen woanders verdienen sollten. Eine hervorragende Infrastruktur bringt Sie am Ende eines arbeitsreichen Tages schnell zurück in die Ruhe und Idylle unserer Marktgemeinde. Wohnen Sie in unserem Baugebiet „Am Grasigen Weg“ fernab vom Schuss und doch hautnah am Geschehen!

Derzeit bietet der Markt Thiersheim sechs Bauplätze mit Parzellengrößen zwischen 628 qm und 782 qm in dem leicht nach Westen abfallenden Gelände an. Großzügige Festsetzungen ohne unnötige Reglementierungen ermöglichen individuelles Bauen.

Südlich schließt sich das Baugebiet „Am Grasigen Weg II“ an; der Bebauungsplan hat bereits Rechtskraft erlangt. Eine Erschließung soll bei entsprechender Nachfrage abschnittsweise erfolgen. Das Baugebiet ist leicht nach Süden geneigt und liegt damit im wahrsten Sinne des Wortes an der „Sonnenseite Thiersheims“.

Der Thiersheimer Marktgemeinderat hat Weitblick bewiesen und bereits vor etlichen Jahren weitere Gewerbeflächen ausgewiesen, um den heimischen Betrieben Raum für Betriebserweiterungen zu geben und auch neuen, ansiedlungswilligen Firmen Platz für ihre Planungen und Ideen zu bieten.

In idealer Lage und unmittelbarer Nähe zur A 93 entstand das

Gewerbegebiet „Am Plärrer“ mit einer Baufläche von ca. 270.000 qm. Es teilt sich in drei größere Areale auf. Der erste Block liegt östlich der Gemeindeverbindungsstraße nach Wampfen, umfasst rund 60.000 qm und ist im nördlichen Bereich mit einem florierenden Autohof bebaut. Der zweite Block liegt westlich dieser Straße und erstreckt sich bis zur Staatsstraße 2665. Er wird durch die Stichstraße „Im Salach“ erschlossen. Angesiedelt haben sich hier bereits Firmen. Dennoch befinden sich in diesem Block noch größere freie Gewerbeflächen, die teilweise in Privatbesitz, teilweise auch im Eigentum des Marktes Thiersheim sind. Der dritte Block des Gewerbegebietes liegt im Norden zwischen den Staatsstraßen 2180 und 2665 und beheimatet die Abfallsortieranlage AWF des Landkreises.

Der Markt Thiersheim steht auch neuen Technologien offen gegenüber. Südlich des Gewerbegebietes „Am Plärrer“ bietet sich eine leicht nach Süden geneigte, ca. 65.000 qm große Fläche für die Ausweisung eines Sondergebietes zur Energiegewinnung mittels Photovoltaik geradezu an, und der Marktgemeinderat hat hier bereits ein klares Signal gesetzt und Vorplanungen eingeleitet. In ersten Gesprächen konnten auch die Regierung von Oberfranken und das Landratsamt Wunsiedel von der außergewöhnlich guten Eignung dieses Gebietes hierfür überzeugt werden. Sprechen Sie uns diesbezüglich an!

Für Gewerbebetriebe mit geringerem Platzbedarf steht im Norden Thiersheims noch das Gewerbegebiet „Am Pfarrgries“ zur Verfügung. Obwohl hier bereits gut die Hälfte der insgesamt ca. 94.000 qm belegt ist, stehen ansiedlungswilligen Firmen noch mehrere verkehrsgünstig gelegene gewerbliche Bauplätze zur Verfügung. Die in diesem Gebiet sehr moderaten Grundstücks- und Erschließungskosten sind sicherlich Anreiz, das Gewerbegebiet „Am Pfarrgries“ in Standortüberlegungen mit einzubeziehen!

Informieren Sie sich:  
Markt Thiersheim  
Marktplatz 2, 95707 Thiersheim  
Bauamt, Stefan Markus  
Tel. 09233/77422-40, Fax 77422-50  
eMail: [s.markus@vg-thiersheim.de](mailto:s.markus@vg-thiersheim.de)  
VG Thiersheim

Zimmerei, Sägewerk, Planung & Beratung

# Georg Kropf

Wunsiedler Str. 19, 95707 Thiersheim

Energiesparinfos  
für Dach & Fassadendämmung  
Energieberatung vor Ort  
Holzhäuser & Wintergärten  
Photovoltaikanlagen

Tel.: 09233 / 1603

www.kropf-holzbau.de

Individuell. - kreativ. - funktionell

# Wohnen in Hohenberg und Neuhaus

Alle Anschlüsse für Gas, Wasser, Strom, Telefon, Fernsehkabel und Abwasser sind in die Grundstücke „Am Längen Weg“ verlegt. Bei der Erschließung wurde Wert auf Funktionalität gelegt und deswegen auf üppige Straßenbauten verzichtet, was sich in günstigen Kosten für die Erschließung niederschlagen hat.

Ein großzügig angelegter Abenteuerspielplatz steht für die Kinder zur Verfügung. Alle wichtigen



Einrichtungen, wie Postagentur, Geschäfte, Kindergarten usw. sind fußläufig auf kurzem Wege zu erreichen. In die angrenzende freie Landschaft, die ihren ursprünglichen Charakter behalten hat, ist es ein Katzensprung. Zahlreiche Häuser sind bereits errichtet, laufend kommen weitere Eigenheime hinzu. Etwa die Hälfte der 45 Bauplätze sind noch frei. Der Bebauungsplan ist sehr großzügig abgefasst, so dass in der Regel die Bauanträge im sogenannten Freistellungsverfahren behandelt werden, was der Bauherrnschaft die Genehmigungsgebühren erspart. Landschaftlich reizvoll gelegen geht der freie Blick in drei Himmelsrichtungen. In der vierten, nämlich im Westen, erhebt sich der Steinberg mit über 650 m Höhe. Als Hohenberger Hausberg wurde seine Schönheit schon oft besungen.

Es ist deswegen nicht verwunderlich, dass die Interessenten aus nah und fern von diesem Baugebiet begeistert sind. Sehen Sie es sich unverbindlich an, auch Ihnen wird es sofort gefallen.

Kaufpreis 17 Euro ohne Erschließung, voll erschlossen ca. 34,00 Euro pro qm. Die Grundstücke werden auch in Erbpacht abgegeben.

Zu bezahlen sind lediglich die Anliegerbeiträge und für den reinen Grundstückspreis eine jährliche Pacht von 0,68 Euro pro qm.

In idyllischer Lage mit Blick auf den Hengstberg mit seinem Jahrhunderte alten Buchenbestand und den Steinberg, dem Hohenberger Hausberg, stehen in Neuhaus a. d. Eger noch einige der 25 Bauplätze im Baugebiet "Am Mittleren Hübel" zur Verfügung.

Das Baugebiet ist voll erschlossen und die Anschlüsse für Wasser, Abwasser, Strom und Telefon sind bereits in die Grundstücke verlegt. Die zweckmäßige Erschließung



wirkt sich auf die günstigen Erschließungskosten aus. Ein schöner Spielplatz wird von den Kindern gerne angenommen. Der Bebauungsplan ist auch für dieses Gebiet sehr großzügig abgefasst, um Bauvorhaben möglichst im Genehmigungsfreistellungsver-

fahren zu behandeln.

Kaufpreis 17 Euro ohne Erschließung, voll erschlossen ca. 37,00 Euro pro qm. Die Grundstücke werden auch in Erbpacht abgegeben. Zu bezahlen sind lediglich die Anliegerbeiträge und für den reinen Grundstückspreis eine jährliche Pacht von 0,68 Euro pro qm.

Ansprechpartner:

1. Bürgermeister  
Herr Dieter Thoma  
09233 / 7711-32  
Bauamt, Herr Walter Rädels  
Tel. 09233 / 7711-27  
eMail:  
walter.raedel@vg-schirnding.de

VG Schirnding

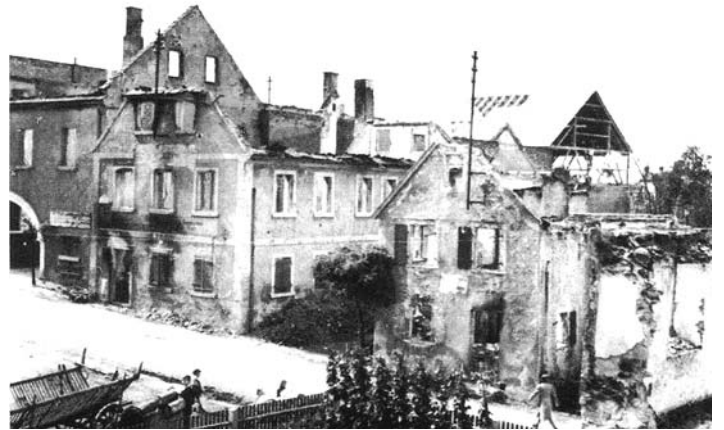
## Vor 60 Jahren

### Die letzten Kriegstage in Hohenberg

Vor 60 Jahren hat das kleine Städtchen Hohenberg an der Eger die schrecklichen Seiten des Krieges kennen gelernt. Etwa 80 bis 90 Verteidiger der deutschen Wehrmacht leisteten der vorrückenden 90. Infanteriedivision der 3. US Armee erbittert Widerstand. So kam es wie es kommen musste. Am 20. April 1945 beschossen die Amerikaner Hohenberg mit großkalibrigen Granaten. Dadurch wurde viele Häuser zerstört. 3 Einwohner verloren ihr Leben.

In einer Ausstellung haben Siegfried Röder, Horst Sommerer und Dr. Gerhard Wilhelm Fotos und Dokumente zur Erinnerung an jene Zeit zusammengestellt. Die Ausstellung wird am 19. April 2005 durch Bürgermeister Dieter Thoma um 19.00 Uhr im Deutschen Porzellanmuseum eröffnet. Ab 20. April sind die Bilder dann bis 8. Mai 2005 in den Räumen der Sparkasse Hohenberg zu sehen.

An die Bevölkerung und alle Interessierten ergeht herzliche Einladung.





**Günstige Baugrundstücke in  
Hohenberg a.d. Eger und Schirnding**

EUR 17,- je qm bzw. jährliche Erbpacht von  
EUR 0,68 je qm zzgl. Erschließung.  
Für Familien mit Kindern Baukindergeld.  
Sie haben noch Fragen?

Wenden Sie sich an das Bauamt der  
Verwaltungsgemeinschaft Schirnding  
Herrn Rädels, Tel. 0 92 33 - 77 11-27, Fax 77 11-38  
eMail: walter.raedel@vg-schirnding.de

**www.schirnding.info - www.hohenberg.info**

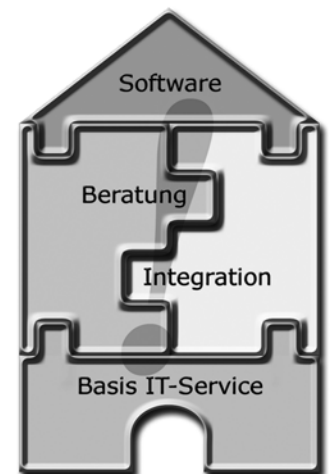
# IT!works

Systemhaus GmbH

EDV-Kompetenz  
aus Hochfranken

- Branchenunabhängige Software
- Software für Produktionsbetriebe
- Software für Arzt- und Zahnarztpraxen
- Software für Speditionen
- Handel und Dienstleistung
- Museen und Freizeiteinrichtungen
- Software für Handwerker
- Netzwerke, Internet und Kommunikation
- Sicherheitslösungen
- Individuelle Integration

Besuchen Sie uns im Internet  
[www.itworks-gmbh.de](http://www.itworks-gmbh.de)  
e-Mail: [info@itworks-gmbh.de](mailto:info@itworks-gmbh.de)



## Wohnen in Schirnding

In herrlicher Südhanglage ist das Baugebiet "An der Arzberger Straße" ausgewiesen. Hier stehen insgesamt 36 Bauplätze zwischen ca. 540 qm und 940 qm zur Verfügung. Zur freien Landschaft hin werden Verbindungen geschaffen. Die Schule liegt nur einen Katzensprung vom Baugebiet entfernt.

Um auch in diesem Baugebiet möglichst viele Genehmigungs-freistellungen zu ermöglichen, gelten die gleichen großzügigen Festsetzungen wie für das Gebiet "Östlich der Waldsassener Straße II".

Die ersten Baugrundstücke sind bereits in privater Hand. Die Erschließung ist ab 2005 bei Bedarf vorgesehen. Im Zuge der Erschließung wird in unmittelbarer Nähe ein interessanter Spielplatz entstehen. Für die Grundstücke im Baugebiet "An der Arzberger Straße" beträgt der Preis 17 Euro/qm ohne Er-



schließung und ohne Herstellungsbeiträge. Die Grundstücke werden auch in Erbpacht abgegeben. Zu bezahlen sind lediglich die Anliegerbeiträge und für den reinen Grundstückspreis eine jährliche Pacht von 0,68 Euro pro qm. Die Erschließungskosten wer-

den sich am unteren Limit bewegen, weil bei Planung und Bau Wert auf Zweckmäßigkeit gelegt wird. Erdgas wird angeboten.

Im Baugebiet "Östlich der Waldsassener Straße II" im Anschluss an das bestehende Neubaugebiet steht noch etwa die Hälfte der über 20 Bauplätze mit Größen zwischen ca. 635 qm und



1100 qm als "Allgemeines Wohngebiet" (WA) zur Verfügung. Integriert ist ein großzügiger Spielplatz, in den der herrliche Baumbestand im Bereich der jetzigen so genannten "Hundshütte" eingebunden ist. Nach Osten und Süden bestehen Anbindungen in die freie Natur.

Die Bebauungsplanfestsetzungen sind sehr weit gefasst, weil der Markt Schirnding den Bauwilligen möglichst das Bauen im Genehmigungs-freistellungsverfahren ermöglichen will. Kaufpreis 17,00 Euro ohne

Erschließung, voll erschlossen ca. 36,00 Euro pro qm. Die Grundstücke werden auch in Erbpacht abgegeben. Zu bezahlen sind lediglich die Anliegerbeiträge und für den reinen Grundstückspreis eine jährliche Pacht von 0,68 Euro pro qm.

Die Straßen wurden zweckmäßig gebaut, es wurden keine Gehsteige errichtet, die Pflanzung von Bäumen führen die Bauwilligen auf ihren Grundstück durch, dadurch werden die Erschließungskosten sehr niedrig gehalten, was den einzelnen Grundstücksbesitzern zugute kommt. Erdgas wird angeboten.

Zahlreiche Grundstücke sind schon verkauft und teilweise bereits bebaut.

Ansprechpartner:

1. Bürgermeister  
Herr Reiner Wohlrab  
Tel. 09233 / 7711-31  
Bauamt Herr Walter Rädell  
Tel. 09233 / 7711-27  
eMail:  
walter.raedel@vg-schirnding.de

VG Schirnding

## Frühjahrsschießen 2005

der Schützengesellschaft Hohenberg

Traditionell wird zum Jahresanfang bei den Hohenberger Schützen eine Frühjahrs-Scheibe ausgesossen. Am 16. April 2005 ist es soweit.

Die Schützengesellschaft 1898 e.V. Hohenberg lädt zum Frühjahrs-schießen um 15.00 Uhr ins Schützenhaus ein. Mitglieder und Freunde, Aktive und Hobbyschützen sind herzlich willkommen. alle haben reelle Chancen die vom Hohenberger Scheibenmaler Alfred Bauriedel handgemalte Scheibe zu gewinnen. Gestiftet wurde in diesem Jahr das Schmuckstück vom 2. Vorsitzenden Franz Krist.

Die Preisverteilung ist im Rahmen eines gemütlichen Beisammenseins im Schützenhaus am Haidhölzl gegen 18.30 Uhr.



**Institut für Ganzheitskosmetik  
und Laserbehandlungen  
Manuela Müller-Landgraf**

Streitweg 25  
95691 Hohenberg / Eger



Telefon: 09233 / 46 66  
Telefax: 09233 / 71 69 80  
e-Mail: m.mueller-landgraf@buergermail.net

Regionalschau 09./10.04.  
Stadthalle gegenüber  
Showbühne  
Kostenlose Anti-Aging  
Gesichtsbehandlungen



Wenn Ihr Bad Glück hat, wird es ein Reihl-Bad.



**HELMUT REIHL  
HAUSTECHNIK**

Oschwitz 32 · 95659 ARZBERG  
Tel. 09233/3165 · Fax: 713661

## Gärtnerei Kießling

Arzberger Str. 12, 95706 Schirnding  
Tel. 0 92 33 / 13 56

**Pflanzen aus eigener Produktion**

**\*\*\* MESSEANGEBOT \*\*\***

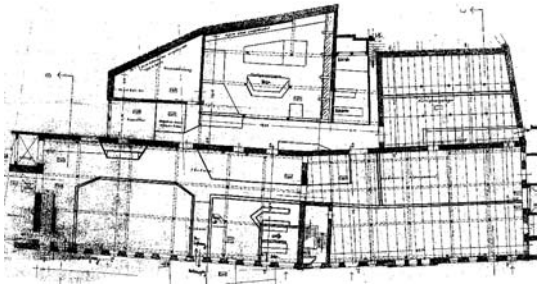
zur Regionalschau am 09./10. April 2005 in Arzberg

**Frühjahrsblüher zu Schlussverkaufspreisen**

**Balkonpflanzen zu Frühbezugspreisen**

Von der Fabrik zum Werksverkaufszentrum - und jetzt ein

## Weiterer Ausbau



In den Glanzzeiten der Porzellanindustrie standen über 5000 Menschen in Arzberg in Lohn und Brot.

Wo 2001 das vermeintlich letzte Porzellan gefertigt wurde, wird nun von einem Arzberger Unternehmer wieder Porzellan gebrannt und dekoriert. In der ehe-

maligen „Porzellanfabrik Arzberg“ in der Jakobsburg ist vor noch nicht einmal zwei Jahren das Arzberger Werksverkaufszentrum eröffnet worden. Jetzt entsteht dort eine Plattform der Direktvermarktung vor allem für kleinere Unternehmen.

Es werden dort Erzeugnisse „Rund um den Tisch“ angeboten. Das Shop-im-Shop Prinzip ist speziell für Kleinbetriebe ohne eigenen Laden geeignet. Bevorzugt werden lokal ansässige Unternehmen. Zugleich soll das AWVZ ein Bindeglied zwischen Ost-West und Nord-Süd sein.

Interessenten können sich unter der Telefonnummer 0 92 33 - 71 68 05 melden.

Der Standort Arzberg besitzt noch immer einen guten Ruf und ist seit der EU-Osterweiterung noch mehr in die Mitte Europas gerückt. Nutzen Sie diese und weitere Vorteile gemeinsam mit anderen Unternehmern.

## Baugrundstücke in Arzberg

Die Stadt Arzberg bietet vollerschlossene Baugrundstücke in guten Wohnlagen an.

Im Wohngebiet Arzberg/Röthenbach - Am Olatsberg II - östlicher Teil, gibt es noch freie Parzellen, die eine Grundstücksgröße zwischen 628 und 793 qm haben. Der Grundstückspreis liegt bei EUR 20,- und die Erschließungskosten bei ca. EUR 18,50 pro qm. Zulässig sind Einzel- und Doppelhäuser. Gasanschluss ist möglich.

Freie Grundstücke zur Bebauung gibt es auch noch im Wohnbaugebiet Arzberg - Nord III zwischen Beethovenstraße und Egerstraße. Die Grundstücke haben eine Größe zwischen 415 und 951 qm. Der Grundstückspreis liegt bei EUR 25,- und die Erschließungskosten bei ca. EUR 19,- pro qm.

Eine sofortige Bebauung ist im Wohnbaugebiet Arzberg - Nord IV zwischen Beethovenstraße und „Am Brücklein“ möglich. Die Grundstücksgrößen liegen hier zwischen 629 und 1088 qm. Der Grundstückspreis liegt bei EUR 25,- und die Erschließungskosten werden mit EUR 19,- pro qm veranschlagt.

Das Wohnbaugebiet Arzberg-Goethestraße bietet noch zwei freie Baugrundstücke. Die Größe dieser Grundstücke betragen 478 und 691 qm. Der Grundstücks-

preis liegt bei EUR 26,50 und die Erschließungskosten bei ca. EUR 19,40 pro qm. Gasanschluß ist auch hier möglich.

Im Wohnbaugebiet West II zwischen Erhard-Künzel- und Hans-Steuerer-Straße gibt es ebenfalls noch freie Grundstücke. Sie haben eine Größe zwischen 646 qm und 991 qm. Der Grundstückspreis liegt bei EUR 23,- und die Erschließungskosten bei ca. EUR 11,- pro qm.

Alle Baugebiete sind günstig an das überörtliche Verkehrsnetz angebunden. Einkaufsmöglichkeiten und Bushaltestellen in nächster Nähe. Interessenten wenden sich bitte an die Stadt Arzberg - Stadtbauamt - Bahnhofstraße 10, 95659 Arzberg, Tel. 0 92 33 - 4 04-30.

Stadtverwaltung Arzberg



nur EUR 15,-  
(zzgl. MwSt./h)

**Ihr Spezialist  
für Aussenanlagen!**

Planung + Ausführung gemeinsam  
mit dem Bauherren  
und dadurch Kosten sparen!

- Pflasterarbeiten
- Terrassengestaltung
- Stufenanlagen
- Erdaushub
- Schotterarbeiten
- Gartenrenovierung
- uvm.

SPAREN DURCH  
EIGENLEISTUNG!

Handy: 0175 / 1 00 37 94  
E-mail: grosserbaggerzahn@VR-Web.de

### Medizinische Fußpflege

Susanne Eichhorst

Tel. 0 92 33 - 7 75 90 29

- HAUSBESUCHE -

**Arzberg.** Stadt mit reicher  
Bergwerks- und Porzellantradition



### Bauen.

Den Start zu den eigenen 4 Wänden erleichtert die Stadt mit einem **kommunalen Baukindergeld von 3.500 €** für eine Familie mit 2 Kindern.

In Arzberg gibt es preiswerte **Grundstücke von 14-26 €/m<sup>2</sup>** in hervorragenden Wohnlagen (Olatsberg, Nord 3, Nord 4, Goethestraße).

### Kaufen.

Das Angebot an **Immobilien** in Arzberg ist relativ groß. Auch hierfür gibt es von der Stadt ein **Baukindergeld in Höhe von 1.500 €** für eine Familie mit 2 Kindern.

Immobilien sind meist preiswerter als ein Neubau. Fragen Sie uns, wir beraten Sie gerne.

### Renovieren.

Zur Erhaltung und Gestaltung des historischen Altstadtbildes legt die Stadt Arzberg ein **Fassadenprogramm** auf.

Gute **Bausubstanz** muß erhalten werden. Neue Gebäude werden sensibel in **das historische Stadtbild** eingepaßt.

## Eigentum schaffen in Arzberg

im Naturpark Fichtelgebirge

**Infos:** Stadt Arzberg · 95659 Arzberg · Telefon 0 92 33/40 4-0  
Fax: 0 92 33/40 4-60 · www.arzberg.de · Email: stadt@arzberg.de

## Auto Dressel

Bahnhofstrasse 1

Arzberg

Tel./Fax 2530



### Sommerreifenangebot:

	Neureifen	Fulda	Dunlop
155/80x13T	€ 28,-	€ 32,-	€ 33,-
175/65x14T	€ 37,-	€ 40,-	€ 45,-
195/65x15T	€ 46,-	€ 51,-	€ 56,-
195/50x15V	€ 39,-	€ 46,-	€ 54,-

andere Marken/gr. auf Anfrage.  
Reifenmontage inkl. Ventile und Wuchtgew. (Stahlfelge)

pro Rad € 8,00

### Kundendienst, Klimageservice Reparatur und Tuning aller Fahrzeugtypen

Gebrauchtwagen:

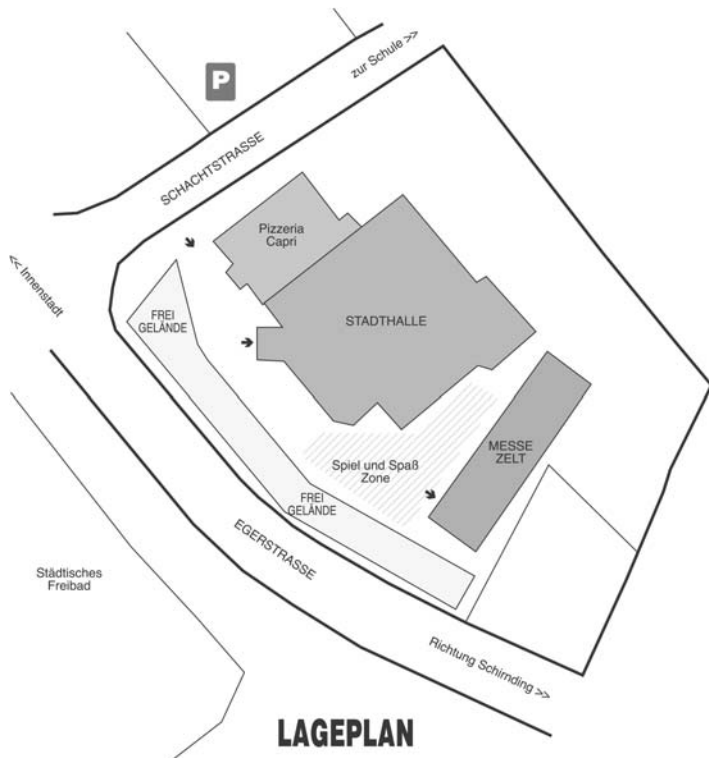
3x Opel Corsa B	€ 2.500,-
Opel Corsa C	€ 6.500,-
Opel Astra G	€ 9.790,-

# REGIONALSCHAU

*Vielfalt grenzenlos erleben!*



Gefördert aus Mitteln der Europäischen Union INTERREG IIIA, über die Euregio Egrensis. 



## GRUSSWORT

Arzberg, Höchstädt, Hohenberg a.d. Eger, Schirnding, Thiersheim und Thierstein haben sich in der Brücken-Allianz Bayern-Böhmen e.V. zusammengeschlossen, um gemeinsam die Anforderungen der Zukunft besonders nach der EU-Osterweiterung zu meistern. Unter dem Motto „Vielfalt grenzenlos erleben“ findet deshalb die erste Regionalschau statt. Es freut mich sehr, dass bei dieser Wirtschaftsschau die breite Angebotspalette des gesamten Allianzgebietes und des unmittelbar angrenzenden tschechischen Raumes mit Altbewährtem und auch innovativen Produkten dargestellt wird. Die Bandbreite des Gebotenen ist groß und zeigt, was unsere Region zu leisten im

Stande ist. Die Aussteller und Organisatoren haben ihr Bestes getan, den Besuchern ein ansprechendes Programm zu bieten.

Ich danke allen, die diese Schau vorbereitet und organisiert haben und hoffe, dass die Erwartungen der Aussteller und der Besucher erfüllt werden.

Allen Besuchern wünsche ich einen angenehmen Aufenthalt und interessante, informative Stunden bei der 1. Regionalschau.

Winfried Geppert  
1. Vorsitzender der Brücken-Allianz  
Bayern-Böhmen e.V.

ELEKTROHAUS

 **INNUNGSBETRIEB**  
EP: Service Partner

**HELLMUT MEYER**  
Inhaber: Gerhard Meyer

Bahnhofstraße 41, 95659 Arzberg  
Tel: 0 92 33 - 15 78, Fax: 0 92 33 - 55 18  
eMail: elektrohaus.hellmutmeyer@debitel.net

**Zur Messe stellen wir aus:**  
Metz LCD-Fernsehgeräte  
Panasonic Plasma Fernsehgerät  
Bosch Einbauherne  
mit Backwagen  
und Induktionskochfeld  
Rowenta Bügelstation  
mit Vorführung  
Dyson Staubsauger  
Miele Dampfgarer  
Kaffee-Pack-Maschinen  
und weitere  
Elektro-Großgeräte

**Auf Großgeräte von  
Bosch - Siemens - Neff - Constructa - Gaggenau  
geben wir 5 JAHRE GARANTIE**

**Besuchen Sie uns im Internet  
[www.schwarzmeier-colordesign.de](http://www.schwarzmeier-colordesign.de)**

Malerei-Meisterbetrieb  
**Schwarzmeier**

Klärwerkstraße 6 · 95652 Waldsassen  
Telefon 09632/2320 od. 3308 · Fax 8502

**Ihr Spezialist für Vollwärmeschutz,  
Fassadensanierung u. -gestaltung, Putz, Gerüstbau,  
Gerüstverleih, Verkauf von Gebrauchtgeräten.**

Unser **Maler-Fachmarkt** liefert Ihnen Vollwärmeschutz-  
material, Fassadenfarben getönt in div. Qualitäten,  
Fassadengerüst, sämtliche Malerartikel zu GH-Preisen.

**Wir verleihen Gerüste ab 2,00 €/m<sup>2</sup> + MwSt.  
Kostenlose Beratung für Selbstverarbeiter vom Profi!!**

**Dämmstrativ  
sparen** **Informieren  
Sie sich auf der  
Regionalschau!**



**Fassaden dämmen lohnt sich!**

Zahlen Sie nicht länger drauf! Eine professionelle Fassadendämmung mit Caparol-Markenprodukten ist nachweislich die effizienteste Form, Heizkosten einzusparen. Rufen Sie uns gleich an!

  
FARBEN **Kieß**  
Maler GmbH

Arzberg · Ankerstraße 4  
Tel. 0 92 33 - 13 46 · Fax. 23 33  
Tröstau · Eulenloher Straße 9  
Tel. 0 92 32 - 57 52 · Fax. 91 73 98

Eine Initiative von Caparol und dem Handwerk.

# Rahmenprogramm, Samstag 09.04.

10.00 Uhr

Offizielle Eröffnung

durch die Bürgermeister der Allianz, Bürgermeister Winfried Geppert, dem Vorstand der Mikroregion Chebsko Miroslav Podlipsky und dem Direktor der Regionalen Wirtschaftskammer Sokolov (RHKP) Herrn Josef Pisecky

10.20 Uhr

Rundgang und Pressegespräch

Bilanz und Ziele deutsch-tschechischer Kooperation zwischen Mikroregion Chebsko und der Brücken-Allianz Bayern-Böhmen e.V. mit zahlreichen Spezialisten aus der Region

11.20 Uhr

Auftritt der Ballettschule Arzberg

unter der Leitung von Sylvia Brauneis

12.30 Uhr

Moderator Kurt Rodehau führt durch das Programm

12.30 Uhr

Drehorgelorchester Mainz

mit hochwertigen Musikinstrumenten in fünf Varianten

Digitale Kinderportraits (12.30 Uhr)

14.00 Uhr

Vorstellung der Hohenberger Ritter

Mittelalterliche Musik mit historischen Instrumenten und Gesang

16.00 Uhr

Folkloregruppe aus Asch

11-köpfige Gruppe mit buntem Programm

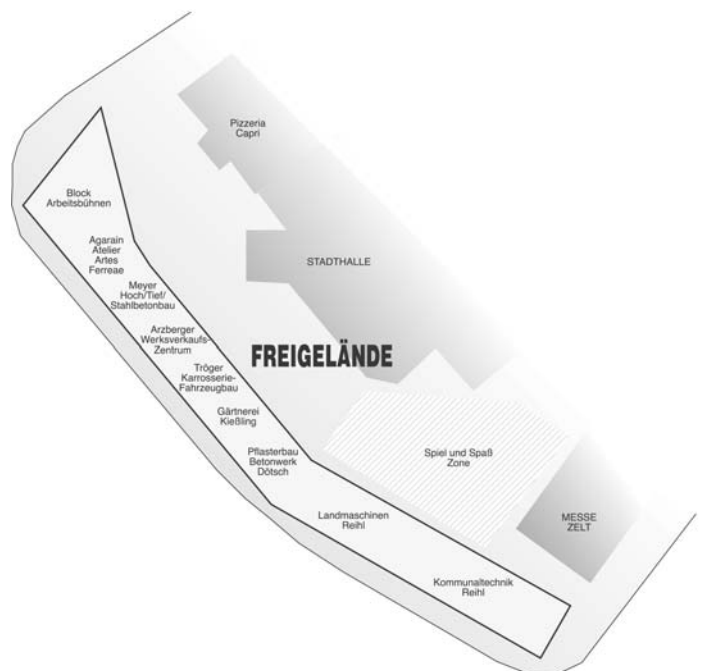


**Flurweg 4  
Arzberg-Röthenbach  
Tel. 0 92 33 - 95 24  
Fax 0 92 33 - 95 26**

**Die neueste Generation  
der Pelletskessel  
auf der Regionalschau 2005**



**Mit dem Pelletskessel P2 einen Schritt voraus!  
auch in Verbindung mit verschiedenen innovativen  
Speicher- und Wärmetauscherkonzepten.**





Reicht Ihre Brille zum Fernsehen oder Lesen nicht mehr aus?

Spezialsehhilfen:  
**KROPF**

**THOMAS KROPF**

Informieren Sie sich an unserem Messestand über wertvolle Alltagshilfen wie verschiedene Lupen, Spezialhilfen, elektronische Sehhilfen, die Ihnen bei der täglichen Arbeit von Nutzen sein werden.

Rathausstraße 21  
95659 Arzberg  
(0 92 33) 62 63

**R. DÖTSCH  
BETONWERK** 

**PFLASTERBAU**

**KOMMUNALER TIEFBAU**

**GESTALTUNG VON**



THIERSHEIMER STR. 55  
95659 ARZBERG  
TEL.: 09233/ 15 72  
FAX.: 09233/ 7 88 99  
MOBIL.: 0171/ 5062935

# Rahmenprogramm, Sonntag 10.04.

10.45 Uhr  
Auftritt mit dem  
Höchstädter Spielmannszug

Digitale Kinderportraits

12.00 Uhr  
Modenschau  
Die Textilfachschule Asch demonstriert ihre Entwürfe

12.30 Uhr  
Moderator Kurt Rodehau  
führt durch das Programm

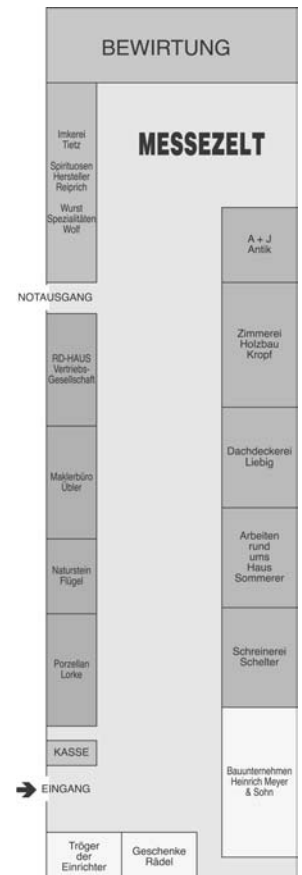
Digitale Kinderportraits (12.30 Uhr)

13.00 Uhr  
Auftritt der Ballettschule Arzberg - Leitung von Sylvia Brauneis

14.00 Uhr  
Darbietung der Majoretts aus Eger

16.00 Uhr  
Auftritt der Schirmdinger Garde

17.00 Uhr  
Große Abschlussverlosung



## Geldanlage ist Vertrauenssache.



Hartmuth Heinz  
Hauptvertretung  
der Frankfurter Allianz

Hofer Straße 56  
95145 Oberkotzau  
Tel.: (09286) 505  
Fax: (09286) 1822  
hartmuth.heinz@allianz.de

Gerade deshalb legen immer mehr Kunden ihr Geld in den Fonds von dit | Allianz Dresdner Asset Management an! Denn sie bieten die Chance auf attraktive Wertsteigerung bei angemessenem Risiko. Gute Gründe, sich das Fondsangebot genauer anzusehen. Rufen Sie uns an. Bei uns erhalten Sie die aktuellen Verkaufsprospekte.

**Allianz**

Informationen aus der Brücken-Allianz Bayern-Böhmen e.V.

## Siedler-Bedarf Arzberg

Tel. 71 68 05

Das deuka Heimtierfutterprogramm in Säcken für:



- Geflügel
- Pferde
- Kaninchen
- Hunde
- Katzen

und unser Service wird auch Sie überzeugen!

**Erden - Torf - Dünger**  
NEU EINGETROFFEN !!!

Öffnungszeiten:

Mo. - Fr.: 9 - 12 Uhr, Di. - Do. 15 - 17.30 Uhr

ehem. Porzellanfabrik Arzberg, Jakobsburg 1, 95659 Arzberg

# Ausstellerverzeichnis

Arbeitsbühnen Block  
Gewerbering 2, 95659 Arzberg

Karosserie- und Fahrzeugbau Tröger  
Zimmernannstraße 9-11,  
95659 Arzberg

Landmaschinen Reihl  
Lutherstraße 14, 95707 Thiersheim

Accent Photo Petersilka  
Am Marktplatz, 95659 Arzberg

AHT Autohof Thiersheim  
Wampener Straße 1, 95707 Thiersheim

Arzberger Werks-Verkaufs-Zentrum  
Jakobsburg 1, 95659 Arzberg

Arzberg-Porzellan GmbH  
Fabrikweg 41, 95706 Schimding

Bistro JoJo  
Bahnhofstraße 20, 95659 Arzberg

Brücken-Allianz Bayern-Böhmen e.V.  
Friedrich-Ebert-Straße 6, 95659 Arzberg

Commerzbank AG  
Marktplatz 8, 95659 Arzberg

Elektrohaus Meyer  
Bahnhofstraße 41, 95659 Arzberg

Farben Rieß Maler GmbH  
Ankerstraße 4, 95659 Arzberg

Gärtnerei Kießling  
Arzberger Straße 12, 95706 Schimding  
Geschenkartikel Rädle  
Hauptstraße 74, 95707 Thiersheim

Geschenke Köhler  
Kirchgasse 3, 95659 Arzberg

Inter Versicherungen Kastner  
Rathausstraße 16, 95659 Arzberg

IT! Works Systemhaus  
Streitweg 25, 95691 Hohenberg a.d. Eger

Kommunaldienstleistungen Reihl  
An der Schule 4, 95659 Arzberg

Pizzeria Capri, Tumerschaft Arzberg  
Egerstraße 21, 95659 Arzberg

Porzellan Lorke  
Kirchsteig 3, 95707 Thiersheim

Sparkasse Fichtelgebirge  
Markt 25, 95615 Marktredwitz

Uhren-Optik-Schmuck Kropf  
Rathausstraße 21, 95659 Arzberg

Uhren-Optik-Schmuck Schmidt  
Rathausstraße 22, 95659 Arzberg

Imkerei Tietz  
Schlossstraße 7, 95199 Thierstein

Spirituosenhersteller Reiprich  
Hauptstraße 10, 95706 Schimding

Wurstspezialitäten Wolf  
Steinhaus, 95707 Thiersheim

Arbeiten rund ums Haus Sommerer  
Wunsiedler Str. 21, 95707 Thiersheim

Bauunternehmen  
Heinrich Meyer & Sohn  
Egerstraße 24, 95659 Arzberg

Dachdeckerei Liebig  
Ringstraße 2, 95659 Arzberg

Tröger der Einrichter  
Thiersheimer Straße 18, 95659 Arzberg

Energietechnik Polster  
Am Bücklein 10, 95659 Arzberg

Gebäudesystem-/Sicherheitstech. Procon  
Marktplatz 6, 95199 Thierstein  
Haustechnik Reihl  
Oschwitz 32, 95659 Arzberg

Maklerbüro Übler  
Heideweg 10,  
95691 Hohenberg a.d. Eger

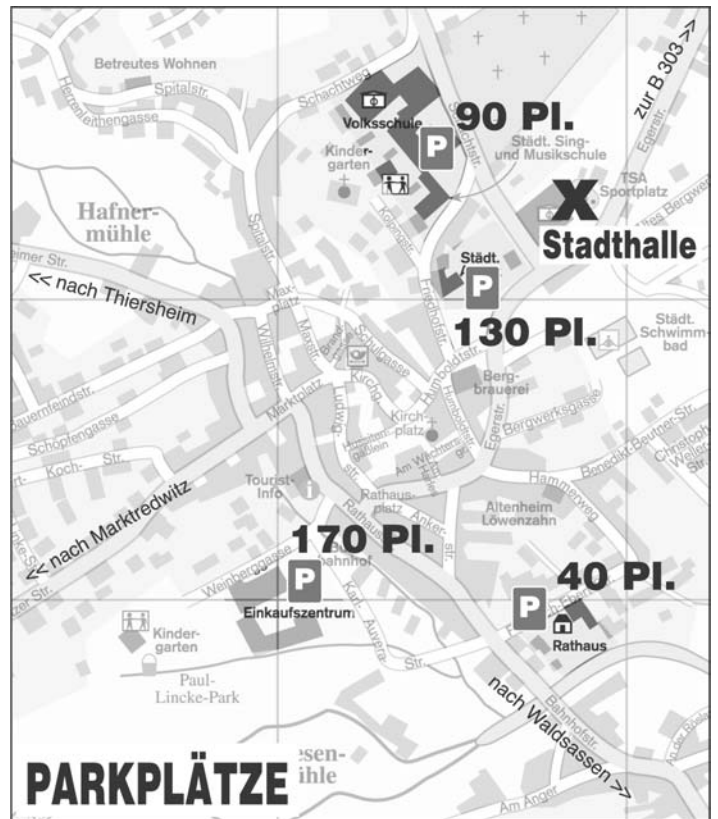
Naturstein Flügel  
Am Bahnhof 22, 95659 Arzberg  
Pflasterbau, Betonwerk Dötsch  
Thiersheimer Straße 26, 95659 Arzberg

RD-Haus Vertriebsgesellschaft  
Heideweg 10,  
95691 Hohenberg a.d. Eger

Sanitär-Heizung Zapf  
Flurweg 4, 95659 Arzberg

Schreinerei Schelter  
Neuenreuther Straße 5,  
95707 Thiersheim

Ziegelwerk Waldsassen Hart AG  
Mitterteicher Straße 6,  
95652 Waldsassen



Zimmerei, Holzbau Kropf  
Wunsiedler Straße 19,  
95707 Thiersheim

Sklama Agatha, Glashütte  
Hlavni 703/50A,  
35301 Mariánské Lázně

Kunstschmiede Agarain  
Klest 9, 35002 Cheb

Antik A+J, Möbelrestauration  
Tistenice 15, 35301 Mariánské Lázně

Golf Club Franzensbad  
35132 Hazlov-Ovcin

Alena Kralova, Bio- & Milchprodukte  
Struzna 72, 37471 Bochov

Mikroregion Chebsko  
Krlae Jirihó 33, 35002 Cheb

Jana Tyrolerova, Kunst & Keramik  
Na Haji 1447, 35201 Asch



Fr., 15. April:  
**NEU-ERÖFFNUNG**

Pizzeria  
Ristorante **MERAN**

ehemals FTA-Heim

22. - 24. April  
**FRÜHLINGSFEST**

**Freitag: POP NACH 8, 20 Uhr**

**Samstag: Fußballturnier, 13 Uhr  
FARMERS FIVE, 21 Uhr**

**Sonntag: Familienwandertag, 10 Uhr  
mit Frühschoppen  
Fußball 1. Mannschaft, 15 Uhr  
TSV : SV Pechbrunn  
Dämmererschoppen, 17 Uhr  
mit musikal. Unterhaltung**

Tel. 09233-8845  
Im Winkel 9  
Arzberg

## Naturstein FLÜGEL

Haus- und Gartengestaltung  
mit Bronzefiguren und Stein

- Pflanztröge
- Brunnen
- Vogeltränken
- Zaunsäulen
- Sitzgarnituren
- Tiere & Figuren aus Bronze



Arzberg, Am Bahnhof 22, Tel. 0 92 33 / 81 77

## KÖHLER'S

ZINN - POKALE - PORZELLAN

Kirchgasse 3  
Arzberg  
Tel. 09233-8792  
Fax 71 66 83

**ALLES FÜR DEN VEREIN**

Geschenke - Auszeichnungen - Ehrungen  
Pokale - Bierkrüge - Figuren - Ehrentafeln

**DAS GESCHENK FÜR IHRE DAMEN**

Porzellanrosen in verschiedenen Kreationen

[www.koehlersgeschenke.shop.t-online.de](http://www.koehlersgeschenke.shop.t-online.de)

Gut oder schlecht:

## Supermärkte in Tschechien

In Tschechien baut man in den größeren Städten ständig neue Supermärkte unter Namen verschiedener Unternehmensketten. Zu Nennen sind Lidl, Hypernosva, Kaufland, Norma, Albert oder Penny.

Die tschechische Städte und Gemeinden unterstützen diese Bauten, denn meistens baut man auf Gemeindeflächen und die Gemeinde- oder städtische Kasse ist nicht immer voll. Über einige Folgen dieser Entscheidungen redet man dann nur hinter vorgehaltener Hand oder wenn es bereits zu spät ist. In den Zeiten des Sozialismus gab es in den Städten viele kleine Lebensmittelgeschäfte oder Konsumgeschäfte, dann Läden für Bekleidung, Elektro, Haushaltswaren usw.. Daran waren die Leute gewöhnt. Obwohl es längere Zeit dauerte etwas einzukaufen, Gewohnheit war Gewohnheit und es gab auch keine andere Möglichkeit. Damals wurde auch vom Staat geplant, wie das Netz der Geschäfte in den Gemeinden aussehen sollte, welche Geschäfte in der Gemeinde den Leuten dienen sollten. Auch in den kleinsten Gemeinden und Dörfern gab es wenigstens eine Gemischtwarenhandlung. Wo es keine Möglichkeit gab, fuhr jede Woche ein Bus, der als Geschäft eingerichtet war und so konnten die Leute hier die Lebensmittelvorräte zusammenstellen. Für spezielle Waren mussten sie weiter fahren.

So war es - das neue Handelsnetz entstand erst nach der Samt-Revolution. Neue politische Bedingungen brachten auch eine Erhöhung des Anteils der Gewerbetreibenden, die auch kleine Geschäfte eröffneten. Mit steigendem Interesse des ausländischen Kapitals um tschechische Absatzfläche, erscheinen auch die Supermarktketten in Tschechien. Ein großer Vorteil war, dass mit den Bauten einige Flächen genutzt wurden, die bis dahin brach gelegen waren. Und so entstand eine neue Form des Einkaufes: Alles aus einem Markt. Die Leute sind fähig ihre Gewohnheiten zu ändern, also wurden die Märkte bald angenommen, vor allem in den Großstädten - volle Parkplätze und Einkaufswagen. Auch die Einwohner mit langen oder späten Arbeitszeiten, die in großen Städten mit großen Betrieben häufig sind, hatten einen Vorteil. Aber dann wurden die Lebensmittelbusse gelöscht und in den kleineren Städten kamen die Nachteile für die Kleingewerbetreibenden zum Vorschein. Das Angebot der Märkte ist sehr breit. Kleinere Geschäfte mussten schließen, denn mit der aggressiven Preispolitik konnten sie nicht mithalten. In den Zentren der Städte wie Cheb finden Sie nur ein oder zwei kleine Geschäfte mit Lebensmittel, die aber nun auch bis 22 Uhr geöffnet haben und deshalb auch etwas teurer sind. Mehrere Unternehmer, z.B. Friseure, Goldschmiede usw. mie-

Abverkauf der  
Ausstellung  
bis zu 70%!

**TROGER**  
DER EINRICHTER

Thiersheimer Str. 18  
95659 Arzberg  
Tel.: 09233/7744-0

**Holzpellets  
vom Hersteller**

ten sich lieber Verkaufsstellen in den Märkten an, da sie dort mehr Verbraucher erreichen. In das Zentrum der Stadt kommen jetzt auch viel weniger Touristen. Bei den Unternehmensleitungen spielt natürlich auch der Kursunterschied zwischen Euro und Krone eine wichtige Rolle. Die größeren Umsätze werden nicht zuletzt durch den immer noch steigenden Einkaufs-Tourismus erreicht.

Die kleinen Geschäfte fehlen nicht jedem und auch nicht überall, aber die Verkaufsatmosphäre und die Nähe zwischen Verbraucher und Gewerbetreibenden kann man in den großen Verbrauchermärkten nie realisieren.

Ihre Zeit wird wieder kommen ...

*Alena Nidlova  
Cheb*

## Cesky les wird Landschafts- Schutzgebiet

Cesky les im Südwesten der Tschechischen Republik ist Tschechen wie Ausländern bekannt. Das Gebiet befindet sich an der Westgrenze von Tschechien zu Bayern, wo sich das Tachauer Land und Tauser Land befinden. Die Regierung hat endlich dieses wunderschöne Gebiet als Landschaftsschutzgebiet Cesky les ausgewiesen. So hat diese Region neben Sumava bereits ihr zweites Reservat. Mit der finanziellen Unterstützung der Schutzgebiete sind aber auch wirtschaftliche Einschränkungen verbunden. In Sumava gab es anfangs viele Probleme zu lösen, z.B. mit den Wohngebieten. In Cesky les wurde diese Unstimmigkeiten rechtzeitig im Vorfeld geklärt. Die Gebiete der Gemeinden sind aus dem Landschaftsschutzgebiet ausgeschlossen.

In Tschechien gibt es mittlerweile 24 Naturschutzgebiete, mit großem Erfolg für Flora und Fauna. Vorteile genießen auch die

**Ihre Anzeige im  
BÜRGER-  
Bote**

Gemeinden in diesem Gebiet durch den gesteigerten Reiseverkehr und die damit verbundene Verbesserung der wirtschaftlichen Situation und der sinkenden Arbeitslosigkeit.

Die Daten des neuen Landschaftsschutzgebietes in Cesky les:

Das Gebiet liegt auf einer Fläche von 470 Quadratkilometer. Auf 80 Prozent der Fläche befinden sich Wälder. Die interessantesten Gebiete befinden sich im ehemaligen Grenzgebiet zu Deutschland. Dort ist die Natur am unberührtesten geblieben. Bis 1990 konnte man diesen Wald auch wirtschaftlich nicht nutzen; diese Gebiete wurden von der Grenzpolizei streng bewacht. Darum kann man hier sehr spezifische Fauna und Flora finden, die es andern Orts schon lange verschwunden ist.

*Alena Nidlova  
Cheb*

## Ihre Beratungsprofis.

Lassen Sie sich von unserem **modischen Esprit-Schmuck** und der **eleganten Pierre-Cardin-Uhrenkollektion** begeistern.

Darauf und auf die präsentierten **Sonnenbrillen**, beispielsweise von **Scappa**, **Fossil** und **Rodenstock** bieten wir Ihnen bei der Messe einen **10%igen Preisvorteil**. Sichern Sie sich an unserem Stand einen **geldwerten Einkaufsgutschein** für unsere **riesige Produktpalette**.

Probieren Sie unsere **frühlingsfrische Brillenmode** und nutzen Sie die Gelegenheit zu einer **kostenlosen Messung** Ihres Augeninnendrucks.

**Friedrich Schmidt**

Uhren · Optik · Schmuck

Arzberg, Rathausstraße, Tel. (09233) 1318

## Arzberg

- Sa., 02.04. Arbeitskreis Altes Bergwerk, Herr Ide  
Allgemeine Führung  
Altes Bergwerk Kleiner Johannes, 14:00
- So., 03.04. Evang. Kirche, Konfirmation  
Evang. Kirche St.-Maria-Magdalena, 9:30
- 03.04. Turnerschaft Arzberg  
Tischtennis - Bayernliga, TSA - Hipolstein  
Stadthalle - Turnerheim, 10:00
- Mi., 06.04. LVA Sprechtag, Anmeldung erforderlich  
Rathaus, 9:00
- 06.04. Fotoclub Arzberg, Clubabend, Bahnhof Arzberg, 20:00
- 06.04. UPW, Stammtisch, Gaststätte Alte Hufschmiede, 20:00
- Sa., 09.04. KAB, Frauenbildungstag - Engel  
Kath. Vereinshaus, 9:00
- 09.04. Brücken-Allianz Bayern-Böhmen e.V.  
-10.04. Regionalschau 2005, Stadthalle/Turnerheim, 10:00
- 09.04. Soldatenkameradschaft Seußen  
Siegerehrung Kreisvergleichsschießen 2005  
Gasthaus Krone, 14:00
- 09.04. FGV, Arzberger Bergkristall - Preisverleihung  
Aula Max.-v.-Bauernfeind-Schule, 19:30
- So., 10.04. Siedlergemeinschaft/Jugendgruppe  
"Muttertagsbasteln und Besprechung,  
Regeln Kürbis- und Sonnenblumenwettbewerb"  
Siedlerheim, 15:00
- Di., 12.04. VHS, Ref. Klaudia Zettl-Kaufenstein  
Dr. Schübler Mineralsalze  
Filmraum der Max.-v.-Bauernfeindschule, 19:30
- Mi., 13.04. IfL Fichtelgebirge Wunsiedel  
Lauf- Walking- und Nordic-Walking-Treff  
ab 13.04.05 immer Mittwochs  
Parkplatz Wegspinne-Waldsassener Straße, 19:00
- Do., 14.04. CSU, Stammtisch, Gasthaus Lui
- Fr., 15.04. Siedlergemeinschaft, Vereinsabend, Siedlerheim, 19:00
- 15.04. Stadtbücherei, Lesung und Fotoausstellung  
Dr. Geißendörfer und die Gruppe Windstill  
Rathaus, 20:00
- Sa., 16.04. FGV, Hüttenstammtisch
- 16.04. Kreis Junger Familien  
Ökumenischer Familienbibeltag, Gott geht mit  
Evang. Gemeindehaus, 9:00
- 16.04. Stadtbücherei, Bücherflohmarkt  
zu Gunsten Neuanschaffungen der Bücherei, 10:00
- 16.04. Arzberger Musikanten  
Konzert unter Leitung von Willi Conrad  
Aula Max.-v.-Bauernfeind-Schule, 20:00
- So., 17.04. FGV,  
Wanderung entlang der Arzberger Stadtgrenze Teil 1
- 17.04. Kindertagesstätte Marienheim
- 22.04. Wochen des Lebens  
Verschiedene Veranstaltungsorte
- 17.04. Club 60, Theresia Pirner  
Aktuelle soziale Entwicklungen  
Kath. Vereinshaus, 15:00
- Mi., 20.04. Fotoclub Clubabend, Bahnhof Arzberg, 20:00
- Fr., 22.04. TSV Arzberg-Röthenbach, Frühlingsfest
- 24.04. TSV Sportgelände
- Sa., 23.04. Soldatenkameradschaft Seußen  
Jahreshauptversammlung, Gasthaus Krone, 19:30
- Sa., 23.04. KAB, Jahreshauptversammlung  
Kath. Vereinshaus, 19:45
- Mo., 25.04. Sing- und Musikschule, Frühlingskonzert  
Aula Max.-v.-Bauernfeind-Schule, 19:00
- Di., 26.04. Sing- u. Musikschule  
Ausstellung Sing- u. Musikschule, Rathaus
- Sa., 30.04. FGV, Wächterhausparty
- 30.04. Verein der Garten- und Blumenfreunde  
Arbeitskreis Altes Bergwerk  
Staudentauschtag, Altes Bergwerk, 13:00
- 30.04. VDK, Muttertagsfeier, Schützenhaus, 14:00
- 30.04. Siedlergemeinschaft/Jugendgruppe  
Hexenfeuer / Maibaum bewachen  
Siedlergrundstück, 16:00
- 30.04. TSV Arzberg-Röthenbach, Besenbrennen  
TSV Sportgelände, 18:00
- 30.04. Freiwillige Feuerwehr Haid, Maibaum aufstellen  
bei Manfred Harles, 19:00
- So., 01.05. Freiwillige Feuerwehr Röthenbach  
Maibaum aufstellen, Am Gerätehaus
- 01.05. FGV, Wanderung um den Steinberg
- 01.05. Seußener Vereine  
Maibaum aufstellen auf dem Dorfplatz, 10:00
- 01.05. Siedlergemeinschaft  
Maibaumfest beim Siedlerheim, 11:00
- 01.05. Kath. Pfarramt, Mariensingen der Volksmusikgruppen  
Kath. Kirche, 17:00
- Mi., 04.05. Fotoclub Clubabend, Bahnhof Arzberg, 20:00
- 04.05. UPW, Stammtisch, Gaststätte Alte Hufschmiede, 20:00
- Do., 05.05. FGV, Abmarsch der Wimpelgruppe  
zum Fichtelgebirgstag nach Weidenberg
- 05.05. Fischereiverein Arzberg-Seußen  
Fischerfest auf dem Dorfplatz
- 05.05. Schützenverein, Himmelfahrtswanderung
- 05.05. Freiwillige Feuerwehr Oschwitz, Feuerwehr-Fest  
Am Feuerwehrgerätehaus, 10:00
- 05.05. TSV Arzberg-Röthenbach  
Wagerlparty zu Himmelfahrt, TSV Sportgelände, 10:00

## Hans-Gerd Mann

Dipl. Bankbetriebswirt

95707 Thiersheim, Marktredwitzer Straße 1  
Tel. 0 92 33 / 71 37 72, Fax 71 37 74  
eMail: hg.mann@t-online.de

**Nutzen Sie alternative Finanzierungsinstrumente:  
Mit Leasing auf Erfolgskurs!**

*Als Banker mit 30jähriger Erfahrung stehe ich  
mittelständischen Unternehmen bei der Lösung von  
Kreditfragen, Umschuldung, Gewinnoptimierung  
mit praxisnahem Rat zur Verfügung und begleite  
Sie bei Ihren Bankverhandlungen.*

Wir werben für Sie!

## Service für Ihren Apple oder PC

Wir bringen Ihren Mac  
oder PC wieder auf Trab  
und machen Ihr  
Netzwerk wieder flott.  
Egal ob in Ihrer Firma  
oder bei Ihnen zuhause.  
Egal ob zur Vorsorge  
oder bei Fehlfunktion.



**TSP** Medientechnik  
Production - Advertising - Distribution

Michael Rückl  
Bahnhofstraße 8, 95659 Arzberg  
Tel. 0 92 33 - 71 32 00, Fax 71 32 05  
Service-Hotline: 01 71 - 6 25 28 43  
eMail: info@tsp-medientechnik.de

ElektroCom  
**ANDREAS RICHTER**  
Dienstleistungen

Elektro- & Computer  
Dienstleistungen

**Andreas Richter**  
Schäferei 28, 95659 Arzberg  
Tel. 0 92 33 - 71 62 05, Fax. 71 62 04  
Mobil. 01 60 - 4 16 29 66  
elektrocom-richter@t-online.de

**Höchstädt**

- Di., 12.04. Ev.-luth. Kirchengemeinde: Seniorennachmittag
- Mi., 13.04. SPD-Ortsverein: Monatsversammlung
- So., 17.04. Ev.-luth. Kirchengemeinde: Silberne Konfirmation
- Di., 19.04. Gemeinde Höchstädt i.F.: Gemeinderatssitzung
- Fr., 22.04. ATV-MSK-TG Höchstädt: Auftakt IfL-RUNUP Lauftreff
- Sa., 23.04. ATV Höchstädt 1910 e.V.: Ramadama
- Di., 26.04. Gemeinde Höchstädt i.F. BfA / LVA-Sprechtage im Rathaus Thiersheim
- Sa., 30.04. ATV Höchstädt 1910 e.V.: Maifeuer im Sportpark
- So., 01.05. Ev.-luth. Kirchengemeinde: Jubelkonfirmation
- 01.05. Geselligkeitsverein Frohsinn: Maibaum-Aufstellen
- 01.05. Obst- u. Gartenbauverein: Staudentausch
- 01.05. Jagdpachtgen. Rügersgrün: Hauptversammlung
- Do., 05.05. ATV Höchstädt 1910 e.V.: Himmelfahrtswanderung
- 05.05. TG Höchstädt 1911 e.V.: Himmelfahrtswanderung

*Pension*  
**Gaststätte Elisenfels**

**Donnerstags Kronfleisch**  
Vorbestellung erbeten

**Sonntags Mittagstisch**  
Vorbestellung erbeten

**Wir machen Urlaub von 11. - 20. April**

**Öffnungszeiten:**  
Mo./Mi./Do./Fr.: 15 - 22.00 Uhr, Dienstag Ruhetag  
Sa.: 12 - 22.00 Uhr, So.: 9.30 - 20.00 Uhr

Tina Hülter, Elisenfels 11, 95659 Arzberg, Tel. 0 92 33 - 38 33



**Katholisches Vereinshaus**  
Kolpingstrasse 7, Arzberg, Tel. 0 92 33 - 63 56

Für **FAMILIENFEIERN** jeglicher Art  
(Konfirmation, Kommunion, Geburtstage, usw.)  
stehen Ihnen **zwei Nebenzimmer** oder der **große Saal** zur Verfügung.

Gut und günstig, individuell nach Ihren Wünschen verwöhnen wir Sie gerne:

z.B. 3 verschiedene Braten, gekochte Klöße und Semmelknödel, Sauerkraut und Blaukraut  
(und davon reichlich, den Rest packen wir Ihnen gerne für zuhause ein)

zum Gedeckpreis schon ab **EUR 11,50**  
(inkl. Eindecken und Tischdeko)

Wir freuen uns auf Ihren Besuch und stehen Ihnen gerne zur Verfügung  
Margit & Klaus




**Service**

**Lotto - Quelle Wohlrab**  
Inh. Petra Wohlrab  
Hauptstraße 12 • 95706 Schirnding  
Tel. 0 92 33 / 25 55

**XLLOTTO LOTTERIE**

**QUELLE SHOP**

**Jetzt reduziert!**

- Haarfön statt 19,95 **12,-**
- Bettwäsche statt 24,99 **12,-**
- Beersücker statt 1,50 **1,50**
- Mini-Radio statt 3,99 **1,50**

30% 40% 50%

Schreibwaren • Zeitschriften • Avon • Geschenkartikel • Glückwunschkarten

**Kulturhammer  
Kaiserhammer (I)**

Freitag, 8. April, 20 Uhr

**Anne Haigis Duo: 8:00 pm**  
Anne Haigis (voc, git) Jens Filser (git, mand)

Ein Donnerhall von einer Frau. Anne Haigis jagt ihre Stimme los, die entfesselt, was sich nicht wehrt. Ungestüm und gleichzeitig unbeschwert wie die launigen Einlassungen der Schwäbin.

11 Alben, 80 Konzerte im Jahr, Produktionen und Projekte mit Kollegen wie Tony Cary, Wolf Maahn, Nils Lofgren, Eric Burdon oder den Harlem Gospel Singers.



Auf der Bühne steht sie seit den 70ern in rauchigen Clubs. In den 80ern taucht sie mit deutschsprachigen Songs in den Charts auf und ist Dauergast bei Gottschalk & Co. In den 90ern singt sie wieder englisch, produziert in Nashville und L.A. – im Land der großen Songwriter, die sie von Anfang inspiriert haben. In den letzten Jahren hat Anne Haigis ihre Musik auf das Wesentliche reduziert. Kein unnötiger Schnickschnack, dafür diese Stimme! Voller Leidenschaft, voller Leben. Im Duo mit ihrem Gitarristen Jens Filser können beide ihre Stärken voll entfalten und spielen ihre Lieblingssongs. "Ich möchte dem Publikum am liebsten Emotionen entlocken, die Leute sollen entweder heulen oder glücklich sein. Oder beides..."

Bitte rechtzeitig Karten besorgen!  
EUR 12.- / 9.-

Freitag, 22. April, 20 Uhr

**Opernstudio Oberfranken**

Französische Komponisten um Richard Wagner:

"Oft geschmäht, doch gern gehört"

Stimmbildung: Anneliese Meyer-Adam

Solisten des Opernstudios, Helmut Hänsel (Mod.), Helene Frucht (Klav.)

Zum 4. Mal Gast in Kaiserhammer präsentiert das Opernstudio Ausschnitte französischer Opern, die es neben oder nach Wagner in Deutschland nicht leicht hatten. Wagners Äußerungen gegenüber

Kompositionskollegen waren mitunter geradezu vernichtend, doch auch der Bayreuther Meister musste so Einiges einstecken. So war eine friedliche Koexistenz verschiedener Genres nicht selbstverständlich. Und wie konnte man Jacques Offenbachs bekannte Barcarole aus Hoffmanns



Erzählungen (UA 1881) genauso mögen, wie Wagners Parsifal, der nur ein Jahr später erschien? Ausschnitte aus Georges Bizets Die Perlenfischer, dessen deutsche Erstaufführung 1886 am Coburger Hoftheater stattfand, sind ebenso Bestandteil des Abends, wie auch Délibes` Lakmé, dessen UA im Sterbejahr Wagners war. Charles Gounods Margarethe, Jules Massenets Werther, sowie Lieder von Gabriel Fauré, der Wagners Musik sehr verehrte. Außerdem werden zu hören sein Stücke von Camille Saint-Saëns und Chansons von Eric Satie, der gegen klassische, wie romantische Kunstideale und gegen Wagnersche Klangopulenz ankämpfte.

Empfehlenswert neben hervorragenden Stimmen des Opernstudios auch die kulinarische Frankreich-Exkursion des Kulturhammer-Küchenteams.

EUR 9.- / 6.-

## Kulturhammer Kaiserhammer (II)

amstag, 30. April, 20 Uhr

### Tanz in den Mai

Mit dem Freien Fränkischen Bierorchester  
von Erwin Lipsky

Nach 8 Jahren Sorry Baby, Bolle und Schatz wagt der Kulturhammer nun eine Neubesetzung seines Dauerbrenners "Tanz in den Mai": 7 Musikanten – 4 Männer, 3 Frauen – spielen in traditioneller Blasmusikbesetzung mit Trompete, Klarinette, Posaune, Bariton und Tuba zum Tanz. Ihre Musik sind alte und aktualisierte Volkslieder und Weisen aus Fichtelgebirge und Frankenwald, aber auch Hannes Wader, Chuck Berry und die Rolling Stones sind für das Bierorchester Volksmusikanten.

Ein Tanzabend, an dem Erwin Lipsky mit einfachen Anleitungen auch Tanzunkundigen gekonnt den Weg zur fränkischen und internationalen Folklore ebnet.

EUR 9.- / 6.-

Freitag, 6. Mai, 20 Uhr

### Macbeth

mit dem THEATER IN DER FOS, München  
Regie Louis von der Borch

Die Gruppe aus München hat in den letzten Jahren große Werke der Welt dramatik in Kaiserhammer auf die Bühne gebracht, so Shakespeares "Richard III" und "Hamlet", 2004 "Die Möwe" von Tschechow.

Dieses Jahr wagt sich das "beste Münchner Schülertheater" an das alpträumerhafte Drama um Macht und Krieg, an Shakespeares "Macbeth". Wir sehen den von Leichen gesäumten Weg des Macbeth auf den Thron, wir sehen, wie die ehrgeizige Lady dem Wahnsinn anheimfällt.

Das THEATER IN DER FOS hat es unter seinem Leiter Louis von der Borch immer geschafft, die schweren Brocken leicht zu machen. Es fließt das Blut in Strömen. Doch die komödiantischen Momente erlauben es, mit ironischem Blick auf die Tragödie zu schauen: Es darf gelacht werden. Und: Der Darsteller des Macbeth kommt aus Eritrea, die Lady aus Russland, der König aus Bulgarien, eine Hexe aus Kroatien. Der Schlagzeuger auf der Bühne ist Münchner. Die internationale Besetzung macht aus der Aufführung ein spannendes Erlebnis. Nichtversäumen!

EUR 9.- / 6.-



## Hohenberg

- Mi., 06.04. CSU: Monatsrunde (20.00 Uhr Gaststätte "Haidhölzl")  
06.04. SPD: Vorstandssitzung (Gasthaus "Ratsstüberl")  
06.04. FVV: Jahreshauptversammlung (Gasthaus "Egertal")  
06.04. VHS: Burma (Vortragsabend im "Weißen Lamm")
- Fr., 08.04. OGV: Jahreshauptversammlung (Gasthaus "Ratsstüberl")
- Sa., 09.04. FGV: Tagesfahrt nach Dresden  
09.04. Brücken-Allianz: Regionalmesse (im Turnerheim in Arzberg)  
-10.04.
- Di., 12.04. kath. Kirche: Seniorenkreis (Vortrag)
- Fr., 15.04. Grün-Weiß: Jahreshauptversammlung (Gasthaus "Ratsstüberl")  
15.04. ev. Kirche: Freunde der deutsch-tschech. Verständigung
- Sa., 16.04. Schützengesellschaft: Frühjahrsschießen (ab 15.00 Uhr)  
16.04. FC: Oldieabend
- Fr., 22.04. FC: Preisschafkopf
- So., 24.04. kath. Kirche: Erstkommunion  
24.04. ev. Kirche: Goldene Konfirmation
- Mi., 27.04. ev. Kirche: Gemeindeabend
- Do., 28.04. ev. Kirche: Altnachmittag
- Fr., 29.04. Öko. Bildungsstätte: Ritterburg und Kräuterhexe  
-01.05. (Das Mittelalterspektakel für die ganze Familie)
- Sa., 30.04. FGV: Familienradtour; anschließend Besenbrennen
- So., 01.05. Musikschule: Burgkonzert (im Burghof)
- Mi., 04.05. CSU: Monatsrunde (20.00 Uhr Gasthaus "Berghof")  
04.05. SPD: Vorstandssitzung (Gasthaus "Ratsstüberl")
- Do., 05.05. ev. Kirche: Himmelfahrtsgottesdienst im Grünen  
05.05. FGV: 4-Tagesfahrt nach Kärnten und Slowenien  
-08.05. Grün-Weiß: Fahrt nach Ottendorf/Okrilla
- Fr., 06.05. SPD: Jahreshauptversammlung (19.00 Uhr Gasthaus "Ratsstüberl")  
06.05. FGV:  
-08.05. Fichtelgebirgstag in Weidenberg (Hauptversammlung)

## Schirnding

- Fr., 08.04. VdK: Stammtisch (TSV-Heim)
- Sa., 09.04. Brücken-Allianz Bayern-Böhmen e.V.:  
- 10.04. Regionalmesse (im Turnerheim in Arzberg)
- Di., 12.04. kath. Kirche: Seniorenkreis (Vortrag)
- Do., 14.04. FGV: Seniorenfahrt (Altvaterturm, Lehesten/Thüringen)
- Fr., 15.04. TSV: Jahreshauptversammlung (TSV-Heim)
- Sa., 16.04. OGV: "Tag des Baumes"  
Pflanzaktion Erstkommunionsbäume
- Do., 21.04. SL: Treffen
- Sa., 23.04. TSV: Tischtennis-Vereinsmeisterschaften (in der Sporthalle)  
23.04. TSV: Eröffnung Lauf- u. Walking (Treffpunkt Bushaltestelle in der Waldsassener Straße)
- So., 24.04. kath. Kirche: Erstkommunion
- Fr., 29.04. OGV: Obstbaumblütenfest mit Baumpflegeaktion
- Sa., 30.04. FC: Besenbrennen (FC Sportgelände)  
30.04. Geselligkeitsverein: Maibaumaufstellen
- So., 01.05. Geselligkeitsverein: Maibaumfest  
>>>25 Jahre Maibaum in Schirnding<<<  
01.05. Musikschule: Burgkonzert (im Burghof in Hohenberg)  
01.05. TSV: Maiwanderung

## Der BÜRGER-Bote

Geschäftsanzeigen - Kleinanzeigen - Familienanzeigen

## Erdarbeiten Andorfer Baumaschinenverleih

Minibagger  
Radlader  
Winterdienst



Am Lämmeracker  
95652 Waldsassen  
Tel. 0 96 32 / 92 39 57  
Mobil: 01 60 / 4 55 87 87  
www.erdarbeiten-andorfer.de

## Druckerei Bauernfeind

Herrenleithengasse 21  
95659 Arzberg  
Telefon (0 92 33) 88 03  
Telefax (0 92 33) 36 66

Geschäftsdrucksachen  
Broschüren  
Prospekte





Ganz Seußen freut sich auf die Jubiläumsfeierlichkeiten:

## Knapp 100 Tage noch ...

... bis zum 24. - 26. Juni

Ungebrochen ist das Engagement von bereits 150 Seussener Bürgerinnen und Bürger die 700 Jahrfeier zu einem Erlebnis für alle Gäste - und werden Ihnen ein erlebnisreiches und tolles Programm bieten, dies stellte Günther Marth bei der letzten Zusammenkunft fest.

Bis auf Kleinigkeiten steht das

Programm zu den Veranstaltungslagen, und man ist erfreut über die Beteiligung der vielen Gruppen und Vereine. So konnte als Bereicherung des historischen Umzugs und dem anschließenden Treiben im Dorfkern von Seußen auch der „Markgräfliche Landsknecht- und Reiterverein“ unter der Leitung von Joachim Rohrer, Höchstädt gewonnen werden.



Sieben Jahrhunderte Dorfgeschichte werden am Samstag und Sonntag den Besuchern in lebenden Bildern präsentiert, kulinarische Schlemmereien werden angeboten und zahlreiche Musikgruppen werden für Stimmung sorgen.

Neben historischen Löschvorführungen erwarten die Besucher im Stundentakt weitere Highlights.

Den Veranstaltungen vom Samstag und Sonntag ist am Freitagabend bereits ein Festkommers vorgeschaltet, der von den Mehlmeisler Musikanten und weiteren Akteuren umrahmt wird. Beginn wird um 19 Uhr im Festzelt sein. Nach der Eröffnung durch Bürgermeister Winfried Geppert wird die Chronik von Seußen in Ton und Bild folgen. „Seußen früher und heute“ wird sicherlich viele an die alten Zeiten erinnern. Im Anschluss an den offiziellen Teil lädt das Rahmenprogramm dann noch zu einem gemütlichen Beisammensein ein.

Schon immer seien die Seussener für die Ausrichtung toller Veranstaltungen im kulturellen

und sportlichen Bereich bekannt, wofür es viel Lob gab. Die Feststage zur 700-Jahr-Feier werden den Zusammenhalt auf das eindrucksvollste unterstreichen, da sind sich alle einig.

Horst Purucker, Günther Marth

**NEU!** **FÜR EILIGE WÜNSCHE!**

**Mainzer Direkt-Darlehen bis 25.000 €**

- ✓ Garantiert günstige Zinsen
- ✓ Bis 10.000 € ohne Grundbucheintrag
- ✓ Auch zur Ablösung wohnwirtschaftlicher Kleinkredite
- ✓ Eröffnung eines Bausparkontos
- ✓ Attraktive Bausparvorteile

Gleich informieren bei:

**Gebietsleiter**  
**Michael Leupold**

Hinterm Viechtach 3, 95679 Waldershof  
Tel. 0 92 31 - 9 73 13 63  
Mobil. 01 71 - 5 34 69 02

**BKM**  
Bausparkasse Mainz

**Ausbauhäuser ab 58.295 €**  
**Einzugsfertig ab 95.990 €**



**www.RD-HAUS.COM**

**DIE WOHNFÜHLHÄUSER**

AUERBACH/VOGTLAND - BAMBERG - BAYREUTH BODENSEE - HOF - HOHENBERG - KARLSRUHE - KULMBACH - NÜRNBERG - PLAUE - WEIDEN - WORMS - ...

**Nähere Infos erhalten Sie an unserem Stand. Das Team von RD-HAUS freut sich auf Sie!**

Firmensitz: 95691 Neuhaus, Heideweg 10,  
☎ 09233/78181, ☎ 09233/78183

Wenn es um Immobilien in unserer Region geht ...

**MAKLERBÜRO**

GmbH & Co. KG

**ÜBLER**



- ⇒ Immobilienankauf
- ⇒ Immobilienverkauf
- ⇒ Wertermittlungen
- ⇒ Vermietungen
- ⇒ Finanzierungen
- ⇒ Neubau
- ⇒ Versicherungen
- ⇒ Kapitalanlagen
- ⇒ Hausverwaltung

**Besuchen Sie uns an unserem Stand!**

Über 150 Angebote und viele Gesuche auch im Internet unter:  
[www.MAKLERBUERO-UEBLER.de](http://www.MAKLERBUERO-UEBLER.de)

Firmensitz: 95691 Neuhaus, Heideweg 10,  
☎ 09233/5256, ☎ 09233/78184